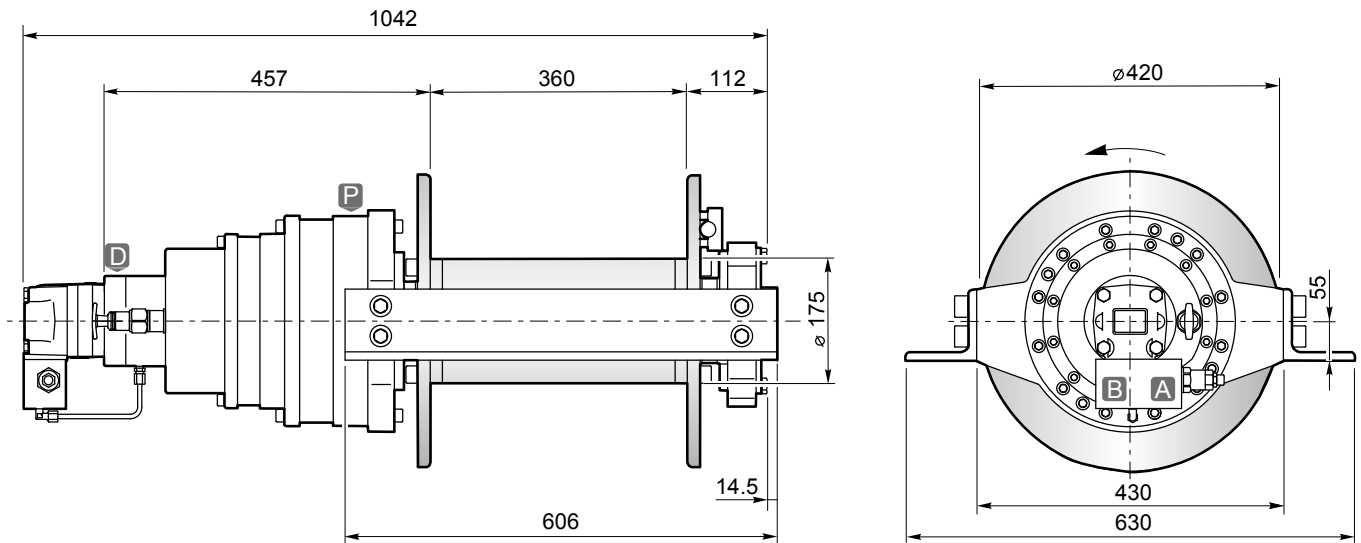


T200



Strato di fune Cable Layer	n°	1	2	3	4	
Tiro diretto Line Pull	[daN]	20000	16350	13850	12000	
Velocità fune con Cable Speed with	75 l/1'	[m/1']	5	6	7.3	8.5
Q.tà fune tamburo liscio Cable Capacity Smooth Drum	[m]	9.5	21	35	51	

Pressione di traino Pulling Pressure	[bar]	210
Max-min portata alimentazione Max-min Pump Flow	[l/1']	75/10
Cilindrata motore Motor Displacement	[cm ³]	125
Rapporto di riduz. Gear Ratio		1:64.5
Diametro fune consigliato Recommended Cable Diameter	[mm]	22

A Ramo di avvolgimento Winding Port	3/4"
B Ramo di svolgimento Unwinding Port	

D Ramo di drenaggio Drain Port	1/4"
P Tappo di lubrificazione Lubrication Oil Plug	3/8"

Peso Weight	250
----------------	-----



Accessori disponibili
Available accessories



Tamburo
Drum



- Tiro con rotazione antioraria del tamburo (contraria a richiesta).
- Freno negativo multidisco con coppia statica di 42 daN·m
- Lubrificazione ingranaggi in bagno d'olio.
- Contropressione massima sulla linea di ritorno: 5 bar.
- Per sicurezza lasciare sul tamburo 5 spire di fune sempre avvolte.
- Le caratteristiche tecniche possono variare senza preavviso.

- Line Pull with counterclockwise rotation of the drum (or clockwise if required).
- Negative static multi-disc brake with 42 daN·m of static torque.
- Gear lubrication oil bath
- Maximum back pressure on return line: 5 bar.
- Always keep at least 5 wraps of cable on the drum, for safety reasons.
- Technical features may change without previous notice from manufacturer.

IL PRESENTE VERRICELLO NON PUO' ESSERE UTILIZZATO PER IL SOLLEVAMENTO O LO SPOSTAMENTO DI PERSONE
THIS PRODUCT CAN'T BE USED TO LIFT OR TRANSPORT PEOPLE